

# INTEGRASI GENDER DAN HAK ANAK DALAM PEMBANGUNAN DESA

**SUBANDI SARDJOKO**

Deputi Bidang Pembangunan Manusia, Masyarakat, dan Kebudayaan  
Kementerian PPN/Bappenas

Dalam Acara Rapat Koordinasi Pengembangan Desa Ramah Perempuan dan Peduli Anak (DRPPA)  
Kamis, 23 September 2021

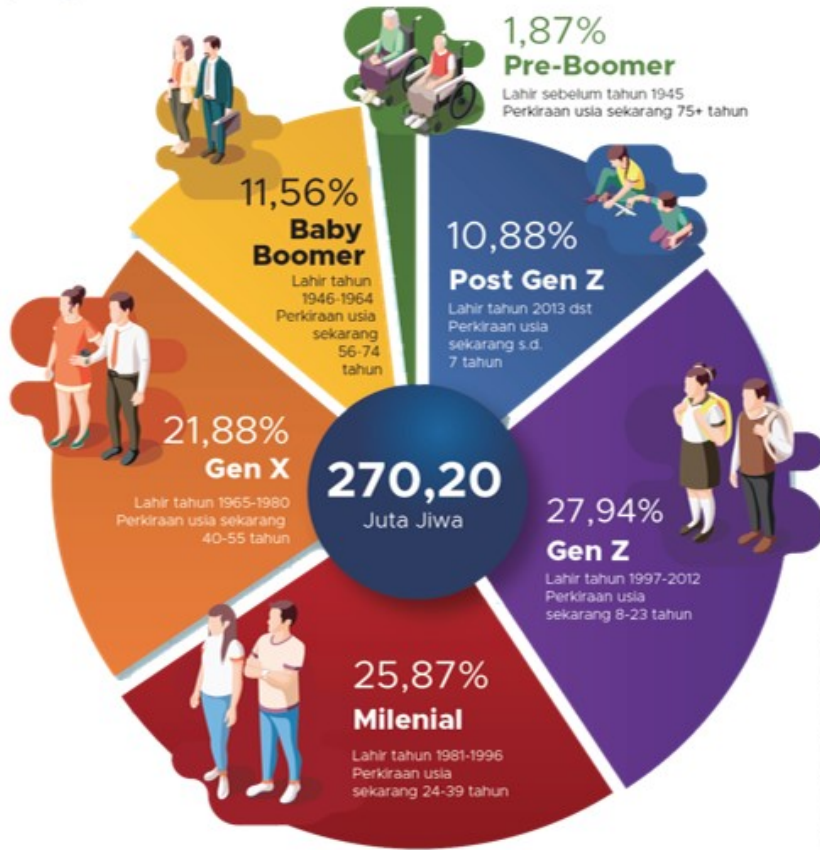


# Analisis Situasi





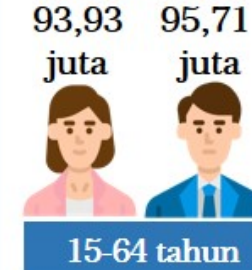
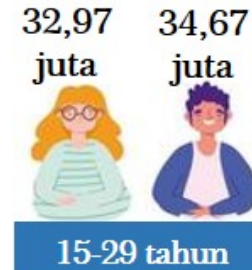
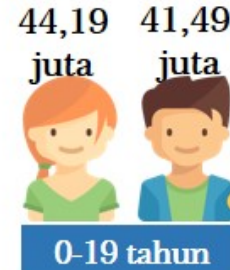
# SUMBER DAYA MANUSIA INDONESIA



136,66 Juta  
(50,6%)

Rasio  
102

133,54 Juta  
(49,4%)



- Indonesia menjadi salah satu negara dengan penduduk **usia produktif terbesar** di Asia, mencapai **191 juta (70,72%)**
- Sumber daya manusia** yang berkualitas berperan penting dalam perekonomian, politik dan peningkatan kesejahteraan bangsa.
- Separuh dari** potensi sumber daya pembangunan ada **pada perempuan (49,4%)**
- Anak** sebagai generasi penerus bangsa harus dilindungi agar dapat tumbuh dan berkembang optimal **(31%)**
- Oleh karena itu, perempuan dan anak harus **memiliki sehat, berpendidikan dan memiliki kualitas hidup yang baik**

Penduduk Indonesia didominasi oleh **Generasi Milenial dan Gen Z** yang Sebagian besar merupakan penduduk di kelompok anak, remaja, dan pemuda

Sumber: Sensus Penduduk 2020, BPS