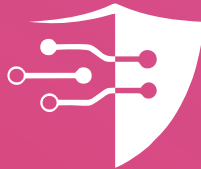




UNIVERSITAS GADJAH MADA

Research Center for
LAW, GENDER, & SOCIETY
Faculty of Law UGM

pekka



PENCEGAHAN, PENANGANAN, DAN PELAPORAN
KEJAHATAN SIBER
KEKERASAN SEKSUAL BERBASIS ONLINE

UNTUK
PEKKA BANTUL DAN GUNUNGKIDUL



APA ITU KEJAHATAN SIBER ?

Kejahatan yang menggunakan bantuan teknologi

Bentuk-Bentuk Kejahatan Siber



Penyebaran Konten Memuat Konten Terlarang (Contoh: Pornografi, Perjudian, Hoaks (Berita Bohong), Pencemaran Nama baik, Pemerasan,



Pembajakan dan Peretasan Perangkat, Akun atau Informasi di dalamnya (Contoh: diam-diam menggunakan HP orang lain, membajak akun sosial media orang lain, mengedit atau mengirimkan foto orang lain tanpa persetujuan, meretas HP milik orang lain)



Penipuan melalui Teknologi (contoh: menggunakan iklan palsu untuk menjual barang yang berbeda atau mengedit KTP di HP)



Kekerasan Seksual Berbasis Online (Contoh: Pelecehan Seksual melalui chat, pemerasan dengan ancaman penyebaran foto pribadi, dan merekam secara diam-diam subjek)

DAN BANYAK JENIS LAINNYA! Perkembangan teknologi yang semakin pesat menjadi salah satu latarbelakang dari meningkatnya kejahatan. Oleh karena itu, edukasi terhadap kejahatan siber harus dilakukan secara terus menerus!

Fakta tentang Kejahatan Siber



Kejahatan siber berdampak di dunia maya dan juga di dunia nyata



Kejahatan siber dapat terjadi secara bertubi-tubi



Kejahatan siber menghasilkan rasa tidak berdaya



Kejahatan siber dapat dilakukan oleh siapapun, kapanpun, dan dimanapun



Kejahatan siber dapat dicegah dan ditangani melalui literasi digital